

VÄRSKA



I osavõistlus, 06.06.2021

A-RADA

Esmaabi/Help: 50 12 872

KANUU 7,6km

- (118) Silla ots 3
- (120) Kõrkjates 3
- (121) Kõrkjates 3
- (122) Konteineri nurk 3
- (123) Puu 3
- (124) Põõsas 3
- (125) Kõrkjates 3
- (126) Koprapesa 3
- (127) Kõrkjapiiril 3
- (129) Silla nurk 3
- 29. (117) Vahetusala + 3

RATTA JÄTK 7,3km

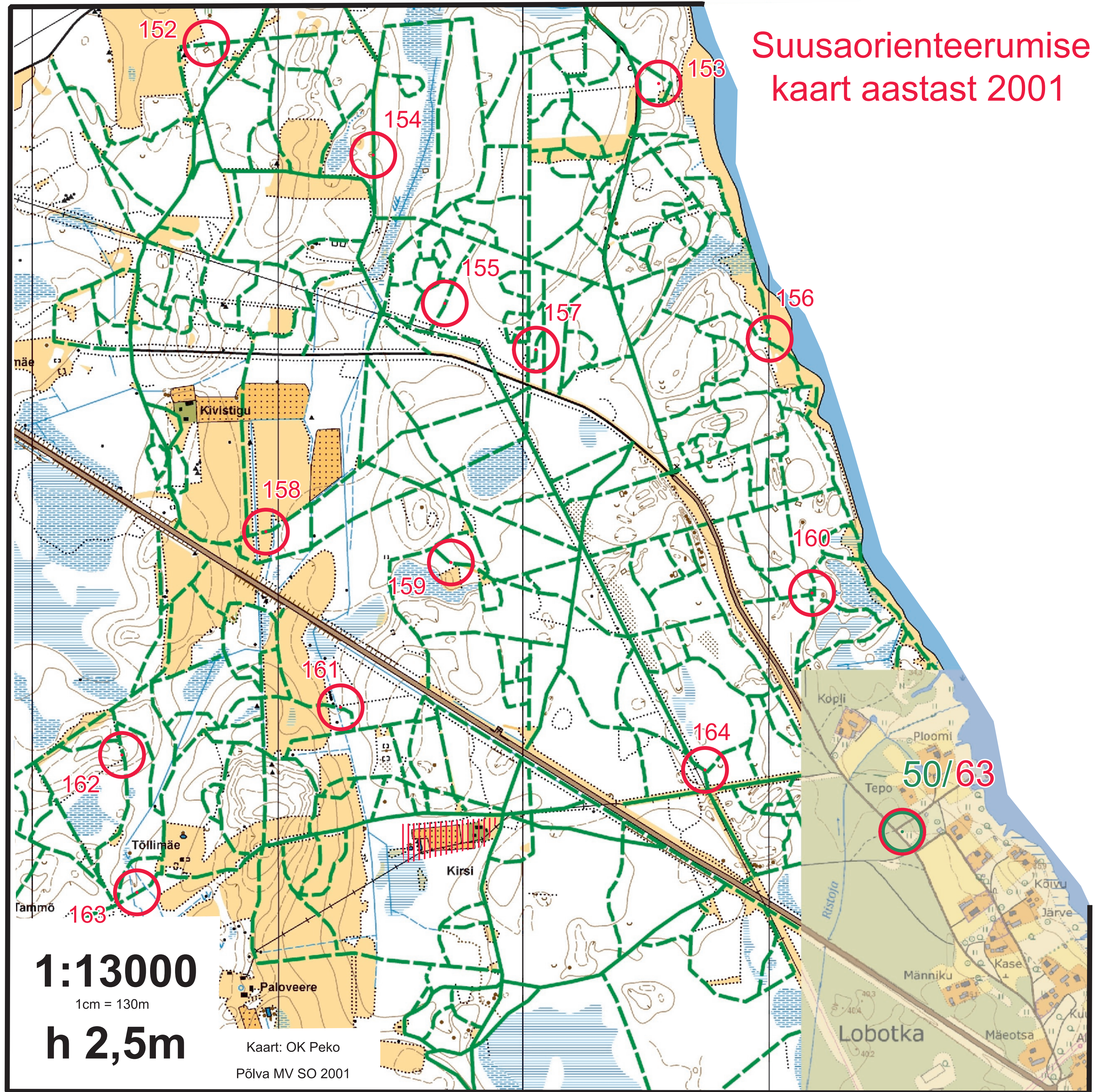
- 45. (146) Kraavi ots 3
- 46. (147) Karjäär 3

LÜ. LOE LISAÜLESANDE SKEEMILT

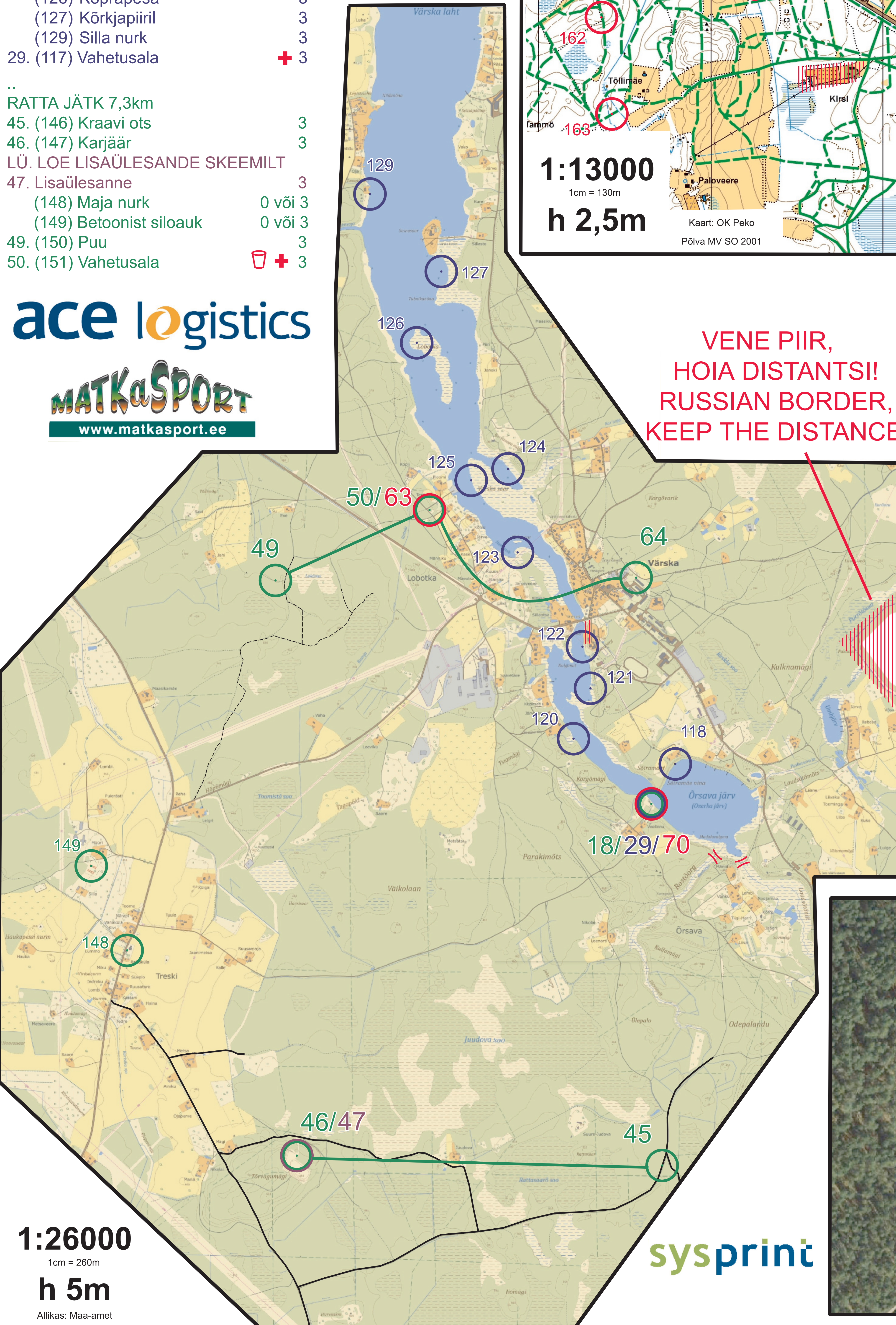
- 47. Lisaülesanne 3
- (148) Maja nurk 0 või 3
- (149) Betoonist siloauk 0 või 3
- 49. (150) Puu 3
- 50. (151) Vahetusala + 3



www.matkasport.ee



Suusaorieenterumise kaart aastast 2001



VENE PIIR,
HOIA DISTANTSII!
RUSSIAN BORDER,
KEEP THE DISTANCE!

JOOKS >5,8km VALIK: LÄBI 12 KPd 13 KPst

- 50. (151) Vahetusala + 3
- (152) Suusarajal 0 või 3
- (153) Metsas 0 või 3
- (154) Suusarajal 0 või 3
- (155) Suusarajal 0 või 3
- (156) Metsapiiril 0 või 3
- (157) Metsas 0 või 3
- (158) Metsapiiril 0 või 3
- (159) Metsas 0 või 3
- (160) Teede rist 0 või 3
- (161) Kraavi ja suusaraja rist 0 või 3
- (162) Suusarajal 0 või 3
- (163) Suusarajal 0 või 3
- (164) Suusarajal 0 või 3

63. (151) Vahetusala + 3

- RATAS 4,8km
- 64. (165) Põõsas 3

LISAÜLESANDE SKEEM

Määrake karjääri paigutatud kolme punktiga määratud kolmnurga pindala. PS! Karjääri sisenemine ei ole lubatud. Liikuda võib vaid karjääri serval.

Vastusevariandid:

Koridor 1 – 0,24 ha

Koridor 2 – 0,36 ha

Koridor 3 – 0,62 ha

Koridor 4 – 0,83 ha

Vihje: 1 ha = 10 000m²

