

Sillal kõnni!
Walk on bridge!

MÄRJAMAA



I osavõistlus, 28.04.2019

A-RADA/A-COURSE

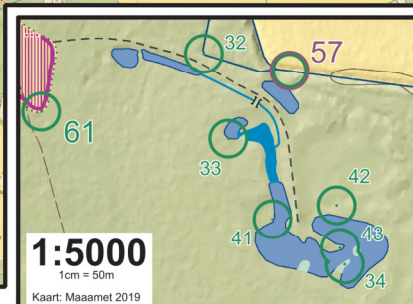
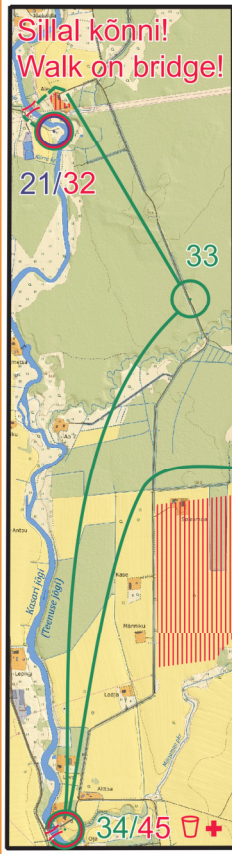
Esmabiit/Help: 50 12 072

Rajameister/Course planner Elo Sauo

1:25000

1cm = 250m

Kaart: Maaamet 2019



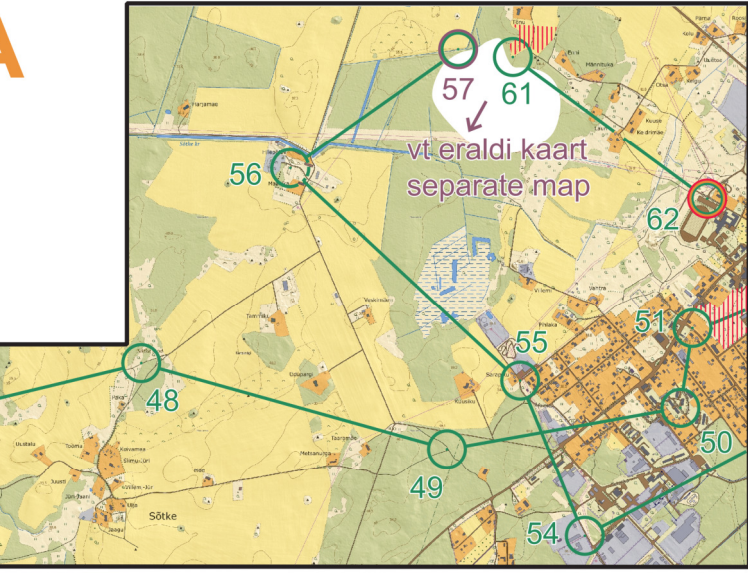
1:5000

1cm = 50m

Kaart: Maaamet 2019

A	B	C	D	E	F	G

KP-dejärjekord:
order of CP-s: 1 2 3



vt eraldi kaart
separate map

- *** RÄTAS/BIKE 4km
- Kohustuslik lõik/Mandatory route
- 33. (65) Jahitorn/Hunting tower 3
- 34. (66) Vahetusala /Exchange area 3
- JOOKS/RUN 6km
- 35. (67) Tee rist/Road junction 3
- 36. (68) Kraavi rist/Watercourse junction 3
- 37. (69) Kraavi käänak/Watercourse turn 3
- Valikorienteerumine, võta 6KPD bst!
- Free order, take 6CP out of 8!

- (70) Kuuskede vahel/Between spruces 3
- (71) Soo N ots/Swamp N corner 3
- (72) Hoone nurk/Building corner 3
- (73) Poollageda nurk/Semiopen ground 3
- (74) Kraavi rist/Watercourse junction 3
- (75) Poollageda nurk/Semiopen ground 3
- (76) Tee rist/Road junction 3
- (77) Noorendiku nurk/Young forest corner 3
- 44. (67) Tee rist/Road junction 3
- 45. (66) Vahetusala /Exchange area 3

RÄTAS/BIKE 15km
LÜ algus/ST start:

Punktides 46, 47, 48 ja 56 igas on üks eraldi number.
Nende põhjal lahenda KP-s 57 seitsmesegmendi ülesanne.
In controls 46, 47, 48 and 56 is one separate number.
These you need to solve 7-segment task in CP57.

- 46. (78) Põllu nurk/Field corner 3
- 47. (79) Metallpost/Metal post 3
- 48. (80) Metsa nurk/Forest corner 3
- 49. (81) Tee rist/Road junction 3
- 50. (82) Post/post 3
- 51. (83) Post/post 3

LÜ/ST
KP-s 52 (Laululava) vasta küsimusele:
Mitu päeva on jäänud Märjamaa
1.ja ulupäeva 110.aastapäevani? Vihje
on KP-s 51. Augustis lõigatakse vilja.
In CP52 (Laululava) answer to question:
How many days are today until 110th
anniversary of first(=esimene) Märjamaa
laulupäev? Hint is in CP51. Heinakuu is
month after first summermonth.

- 52. (84) Laululava 3
- Vali oma vastuse järgi koridor, märgi (ei ole SI-air jaam!) ja jätka
koridori lõpus olevale kaardil näidatud KP-sse. Topeltmärkest trahvi!
Choose corridor by your answer, punch (not SI-air!) and follow to CP
showed on map at the end of corridor. Penalty from double punches!
- 53. (150)LÜ lõpp maastikul/End of ST on terrain 3
- 54. (85) Aia nurk/Fence corner 3
- 55. (86) Tee rist/Road junction 3
- 56. (87) Ruum varemetses/Room in ruins 3
- 57. (88) Kraavi ületus/Watercourse cross 3

Lahenda 7segmenti ülesanne vastavalt juhistele ja läbi 3 KPd
õiges järjekorras. Saad kontrollida tulemust KP-s numbriga 34.
Solve 7segment task according to instructions and mark 3 CP
in correct order. You can check your result in CP with code 34.

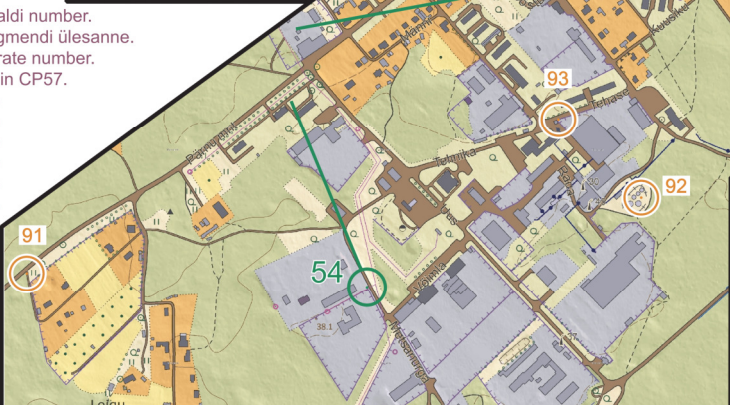
- (32) Kraavi käänak/Watercourse turn 3
- (33) Järve serv/Lake side 3
- (34) Maanina ots/End of landnose 3
- (41) Järve serv/Lake side 3
- (42) Küngas/Knoll 3
- (43) Maanina ots/End of landnose 3
- 61. (89) Põllu nurk/Field corner 3
- 62. (100)Vahetusala /Exchange area 3

SEITSEMSEGMENTI ÜLESANNE
Teisendage KP-dest leitud number vastavalt
juhendile nullide ja ühete jadaks.
Seejärel liitke kõik neli jada elementide kaupa.
Saadud jada koos esimest liiget (kolm esimest
paari) annavad kolme KP õige läbimise järjekorra.

SEVEN-SEGMENT TASK
Transform the numbers found in CP-s to the
array of ones and zeros according to the
instruction. Sum all four arrays element by
element. The six first elements (the first three
pairs) of the output array will give the correct
order for the three CP-s.

A	B	C	D	E	F	G
1	1	1	1	0	0	1

A	B
F	B
E	C
G	D

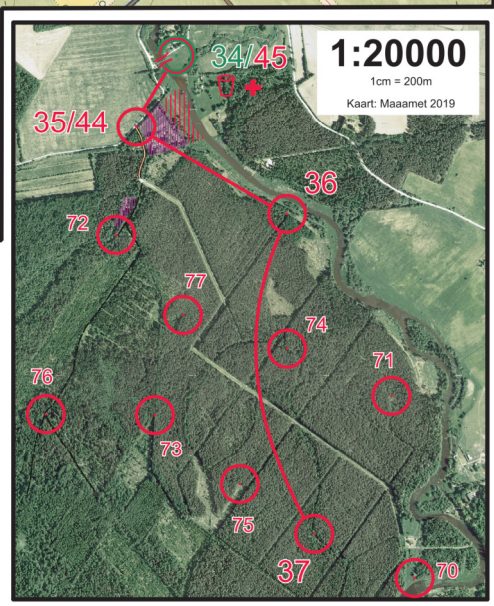


1:10000

1cm = 100m

Kaart: Maaamet 2019

- RULLUIISK/ROLLER SKATES 8km
- 63. (90) Tee käänak/Road turn 3
- Valikorienteerumine, võta kõik 7!/Free order, take all 7!
- (91) Post/Post 3
- (92) Kuusk/Spruce 3
- (93) Aia nurk/Fence corner 3
- (94) Monument/Statue 3
- (95) Tee rist/Road junction 3
- (96) Tee rist/Road junction 3
- (97) Tee rist/Road junction 3
- 71. (98) Tee rist/Road junction 3
- 72. (100)Vahetusala, uisud kott!
Exchange area, Skates to bag!
- JOOKS/RUN 2km
- 73. (99) LÜ ronimine/ST climbing 1
- 74. (101)Puu/Tree 3
- 75. (102)LÜ takistusrada algus/ST obstacle course start 3
- 76. (103)Rehviseina üleval/Up of tire wall 1
- 77. (104)LÜ takistusrada lõpp/ST obstacle course end 3
- 78. (105)Küngas/Knoll 3
- 79. (106)Küngas/Knoll 3
- 80. (107)Aed/Fence 3
- FINIŠ/FINISH Kaare all/Under the arc 3



1:20000

1cm = 200m

Kaart: Maaamet 2019