

1:15000
1cm=150m
h2,5m

- ... RATAS/BIKE 3,2km
- 8A. (88) Tee kurv/Road bend 1
- 8B. (89) Tee ja kraavi rist/Road and channel junction 1
- 8C. (90) Tee ja kraavi rist/Road and channel junction 1
- 9. (91) Teede rist/Road junction 3
- 10. (92) Tee kurv/Road bend 3
- 11. (102) Vahetusala/Exchange area 3

Paarisnumbriga võistkonnad: Kanuu->Jooks
Paired numbered teams: Canoe-> Run
Paaritud numbrid: Jooks -> Kanuu
Odd numbered teams: Run->Canoe

- KANUU/CANOE >10km**
Kõik võistkonnaliikmed panevad selga päästevestid!
Liikuge mööda kohustatud lõiku KP 70.
All members of the team puts on lifejacket!
Move along the mandatory section to CP 70.
(70) Lisaülesanne/Special task 3
LÜ/ST: Kõik liikmed jooksevad üle jooksusilla ja liiguvad KP 71 ning jätkavad kanuu etappi kanuuga.NB! Kui keegi ei julge joosta üle silla on võimalik joosta kanuudeni mööda teed./
All members cross runningbridge and move to CP71 where team continues stage with canoe! If someone won't dear to across the runningbridge, its possible to run around - track maked also on map.
(71) Kanuude ala /Canoes area 3
(73) Väikse saare lõunakülg/Islet S side 3
(74) Puu/Tree 3
(75) Puu/Tree 3
(76) Puu/Tree 3
(77) Puu/Tree 3
(80) Saare põhjanurk/Islet N corner 3
(82) Põõsas/Bush 3
(83) Puu/Tree 3
(84) Bussipeatus/Bus stop 3
(71) Kanuude ala /Canoes area 3
LÜ/ST: Kõik liikmed jooksevad üle jooksusilla KP70 ning liiguvad mööda kohustusliku lõiku vahetusalasse. NB! Kui keegi ei julge joosta üle silla on võimalik joosta KP70 ringi mööda teed /
All members across running bridge to CP70 and move to canoes. Move along the mandatory section to CP70 where team continues stage with canoe! If someone won't dear to across the runningbridge, its possible to run around - track maked also on map.
(70) LÜ lõpp/ST end 3
24/32. (102) Vahetusala/Exchange area 3

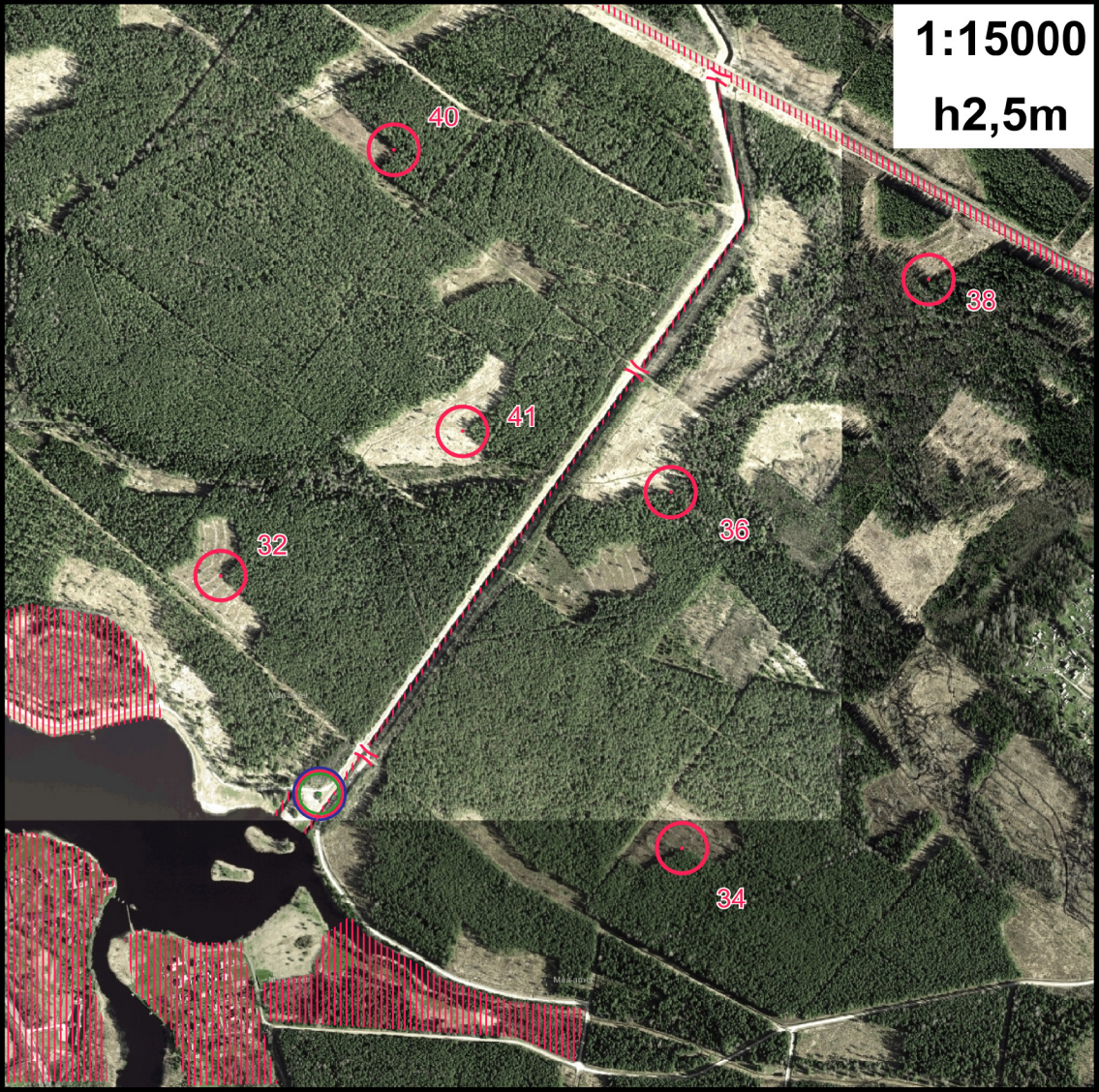
KEHRA



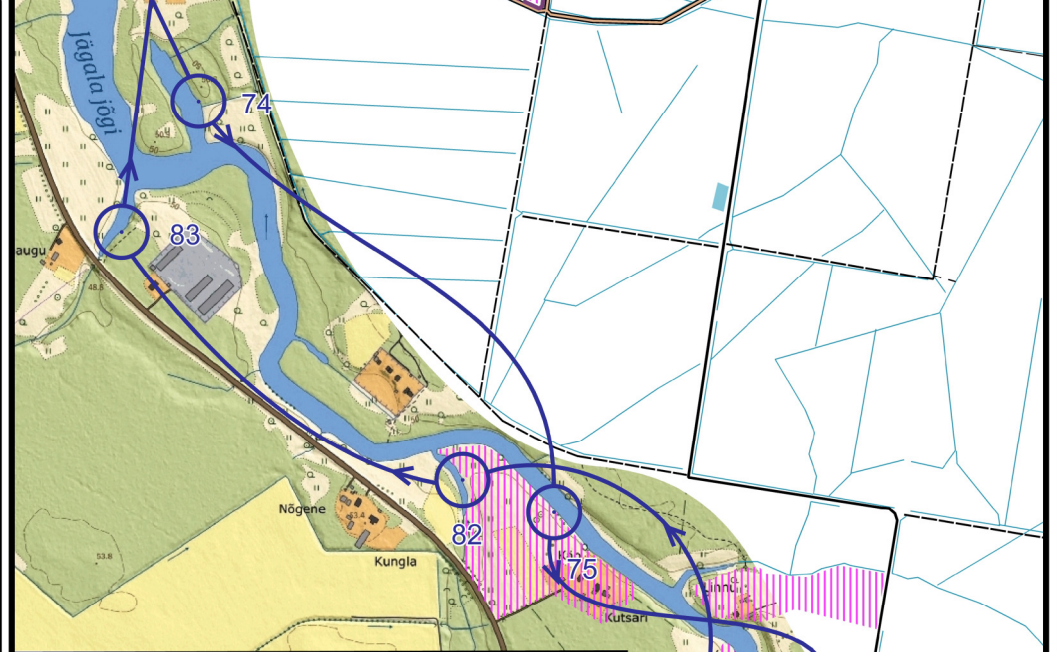
II osavõistlus 03.06.2018

B-RADA/B-COURSE

Easmaabi/Help +372 5012872
Rajameister: Hendri Parrol



1:15000
h2,5m



- JOOKS/RUN 4,9km**
Valikorienteerumine/ Free order run
VÕTA KÕIKI!/TAKE ALL!
- (32) Metsa nurk/Forest corner 3
 - (34) Metsa nurk/Forest corner 3
 - (36) Raiesmiku nurk/ Semiopen ground corner 3
 - (38) Raiesmiku nurk/ Semiopen ground corner 3
 - (40) Raiesmiku nurk/ Semiopen ground corner 3
 - (41) Metsa nurk/Forest corner 3
 - 18/32. (102) Vahetusala/Exchange area 3