

1:15000  
1cm=150m  
h2,5m



TRÜKIKODA  
sysprint

TALLINN LIIGUB



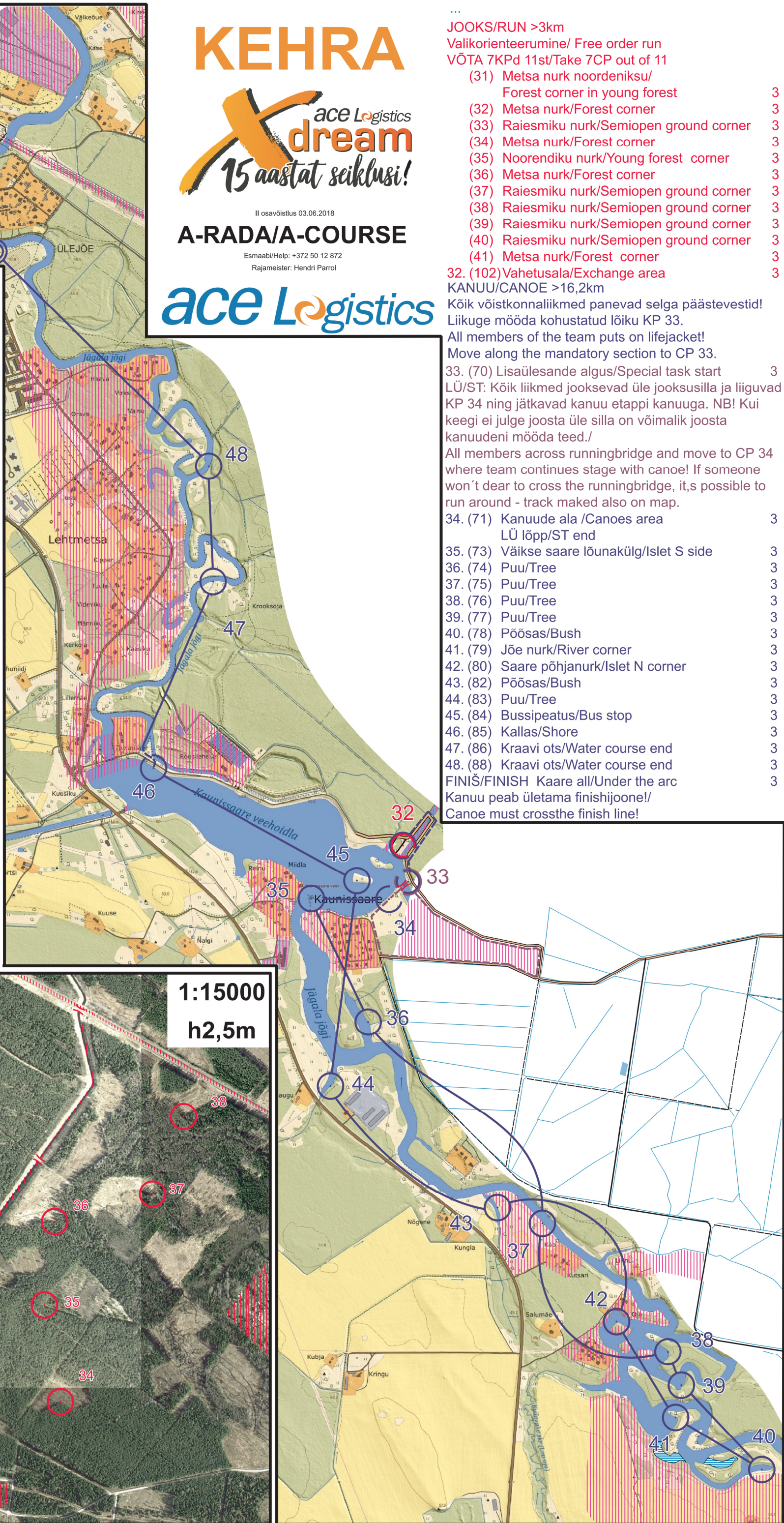
# KEHRA



II osavõistlus 03.06.2018

## A-RADA/A-COURSE

Esmabi/Help: +372 50 12 872  
Rajameister: Hendri Parrol



- JOOKS/RUN >3km
- Valikorienteerumine/ Free order run
- VÕTA 7KPd 11st/Take 7CP out of 11
- (31) Metsa nurk noordeniksu/ Forest corner in young forest 3
- (32) Metsa nurk/Forest corner 3
- (33) Raiesmiku nurk/Semiopen ground corner 3
- (34) Metsa nurk/Forest corner 3
- (35) Noorendiku nurk/Young forest corner 3
- (36) Metsa nurk/Forest corner 3
- (37) Raiesmiku nurk/Semiopen ground corner 3
- (38) Raiesmiku nurk/Semiopen ground corner 3
- (39) Raiesmiku nurk/Semiopen ground corner 3
- (40) Raiesmiku nurk/Semiopen ground corner 3
- (41) Metsa nurk/Forest corner 3

### 32. (102) Vahetusala/Exchange area

KANUU/CANOE >16,2km

Kõik võistkonnaliikmed panevad selga päästevestid!  
Liikuge mööda kohustatud lõiku KP 33.

All members of the team puts on lifejacket!  
Move along the mandatory section to CP 33.

33. (70) Lisaülesande algus/Special task start 3  
LÜ/ST: Kõik liikmed jooksevad üle jooksusilla ja liiguvad  
KP 34 ning jätkavad kanuu etappi kanuuga. NB! Kui  
keegi ei julge joosta üle silla on võimalik joosta  
kanuudeni mööda teed./

All members across runningbridge and move to CP 34  
where team continues stage with canoe! If someone  
won't dear to cross the runningbridge, it's possible to  
run around - track maked also on map.

34. (71) Kanuude ala /Canoes area 3  
LÜ lõpp/ST end

35. (73) Väikse saare lõunakülg/Islet S side 3

36. (74) Puu/Tree 3

37. (75) Puu/Tree 3

38. (76) Puu/Tree 3

39. (77) Puu/Tree 3

40. (78) Põõsas/Bush 3

41. (79) Jõe nurk/River corner 3

42. (80) Saare põhjanurk/Islet N corner 3

43. (82) Põõsas/Bush 3

44. (83) Puu/Tree 3

45. (84) Bussipeatus/Bus stop 3

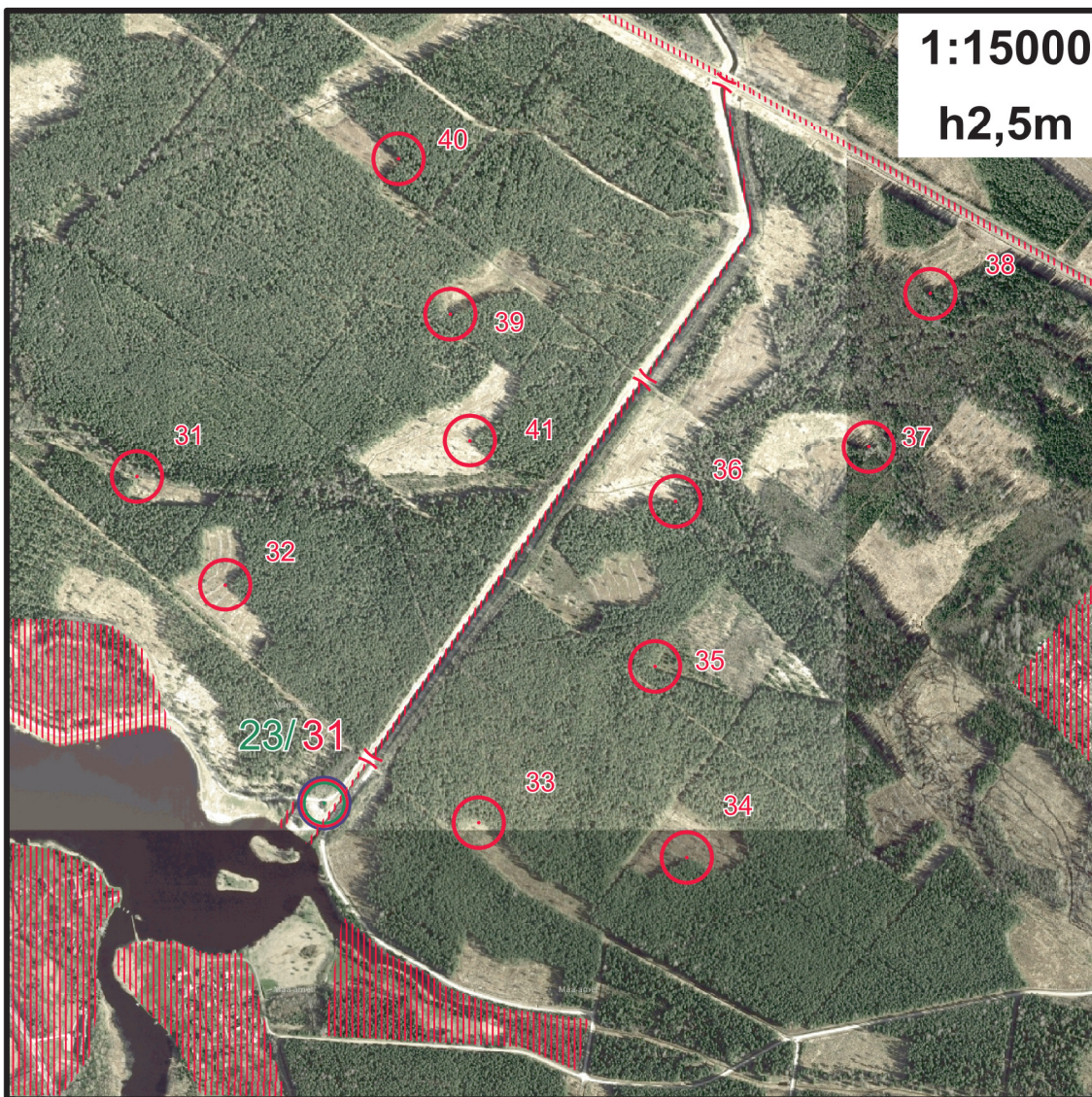
46. (85) Kallas/Shore 3

47. (86) Kraavi ots/Water course end 3

48. (88) Kraavi ots/Water course end 3

FINIŠ/FINISH Kaare all/Under the arc 3

Kanuu peab ületama finishjoone!  
Canoe must cross the finish line!



1:15000  
h2,5m